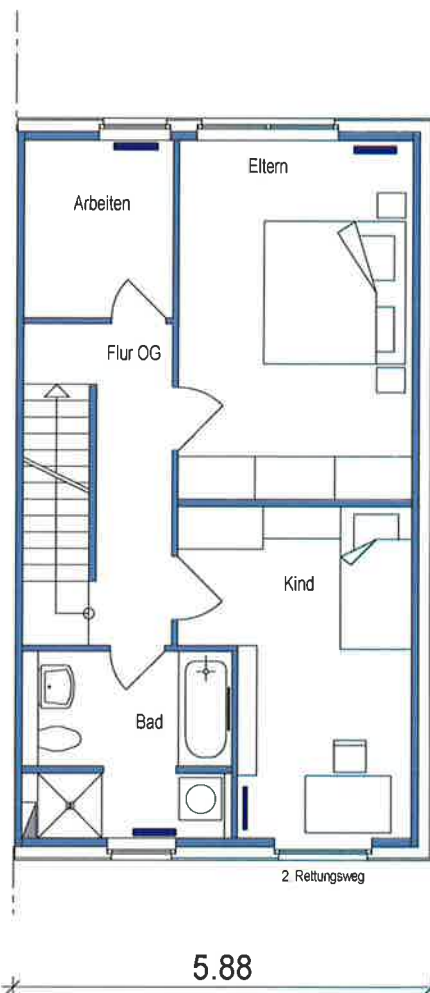




10.40



5.88

### Information:

- Bei allen Maßen handelt es sich um Angaben, die gegenüber dem späteren Endzustand noch Toleranzen enthalten können.
- Eine genaue Grundlage für die Bestellung von Möbeln und/oder sonstigen Einrichtungen können diese Angaben deshalb noch nicht sein. Dafür ist vielmehr ein Aufmass vor Ort unter Berücksichtigung der Fertigmaße inkl. Wandbelägen, Sockel und dergleichen erforderlich.
- Ebenfalls können Leitungsschächte noch umgelegt bzw. zusätzlich eingebaut werden.
- Die Lage der Anschlüsse für Geräte (Waschmaschine etc.) und damit die in den Plänen dargestellten Standorte für Einrichtungsgegenstände können sich noch ändern.
- Die Einfügung der Häuser in die Außenanlagen ist aus diesen Plänen nicht ersichtlich.

- Die Ausführung der Außenanlagen, insbesondere eventuell erforderliche Böschungen, Winkelsteine oder Treppenanlagen usw. sowie die genaue Höhenlage der Häuser im Verhältnis zur Umgebung ergeben sich aus der Planung des Garten- und Landschaftsarchitekten. Abweichungen aufgrund von Auflagen der Genehmigungsbehörden oder des Gesetzgebers sowie sonstige Korrekturen bleiben vorbehalten.
- Die dargestellten Möbel, Einrichtungsgegenstände und Sanitärobjekte dienen ausschließlich der Visualisierung. Sie sind weder maßstäblich, noch lassen sich aus ihr Rückschlüsse auf sonstige Installationen ziehen.
- Die Position der Regenfallrohre ist in den Ansichten dargestellt.

### Information zur Abstellfläche gem. BauO NRW:

Die notwendige Abstellfläche nach §49 Abs. 4 BauO NRW wird unterhalb der Terrep im EG sowie im Haus verteilt nachgewiesen. Zudem ist bei Bedarf die Aufstellung von Kellersuzälträumen (Gartenhäuser) im rückwärtigen Gartenbereich für den Nutzer möglich.

Architekt		Obergeschoss VISTA L Endhaus Treppe links				Bauherr	
	Dipl.-Ing. Arch. T. Pascaly für VISTA Reihenhäuser GmbH Karlsruhe 70 41068 Mönchengladbach Tel. 02161-57 657 0 Fax. 02161-57 657 17	16.07.2013	M. 1:100	Gez. Akyol	Plan 4.2		Vista Reihenhäuser GmbH Karlsruhe 70 41068 Mönchengladbach Tel. 02161 - 57 6 57-0 Fax. 02161 - 57 6 57-17

Architekt	Dachgeschoss VISTA L Endhaus Treppe links				Bauherr
 <p>Dipl.-Ing. Arch. T. Pascaly für VISTA Reihenhaushaus GmbH Karlsruhe 70 41068 Mönchengladbach Tel. 02161-57 657 0 Fax. 02161-57 657 17</p>	16.07.2013	M. 1:100	Gez. Akyol	Plan 4.3	 <p>Vista Reihenhaushaus GmbH Karlsruhe 70 41068 Mönchengladbach Tel. 02161 - 57 6 57-0 Fax. 02161 - 57 6 57-17</p>